

**POMPE A MANO
CON VALVOLA DI SICUREZZA**
HAND PUMPS WITH SAFETY VALVE

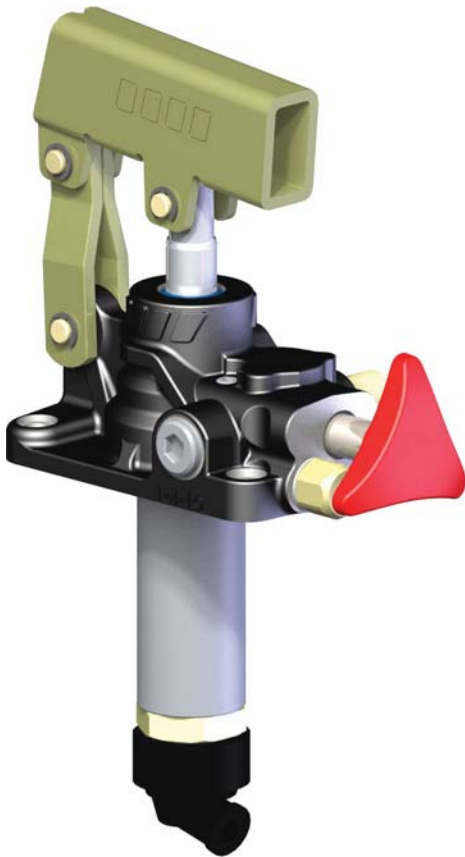
SERIE
SERIES

PMS+VS
12-25-45

Codice foglio: 997-106-01010 Rev: AD

Codice fascicolo: 997-400-10610 Rev: AG

Data: Lunedì 27 luglio 2009



Pompe a mano con azionamento a doppio effetto per impianti a semplice effetto, direttamente flangiabili su serbatoio, con rubinetto di scarico a tenuta conica e valvola di sicurezza registrabile incorporati.

Sono disponibili in tre diverse cilindrate per consentire le più svariate applicazioni e per limitare lo sforzo sulla leva in ogni situazione. Hanno il corpo in ghisa sferoidale con trattamento in cataforesi anticorrosione e lo stelo nichelato.

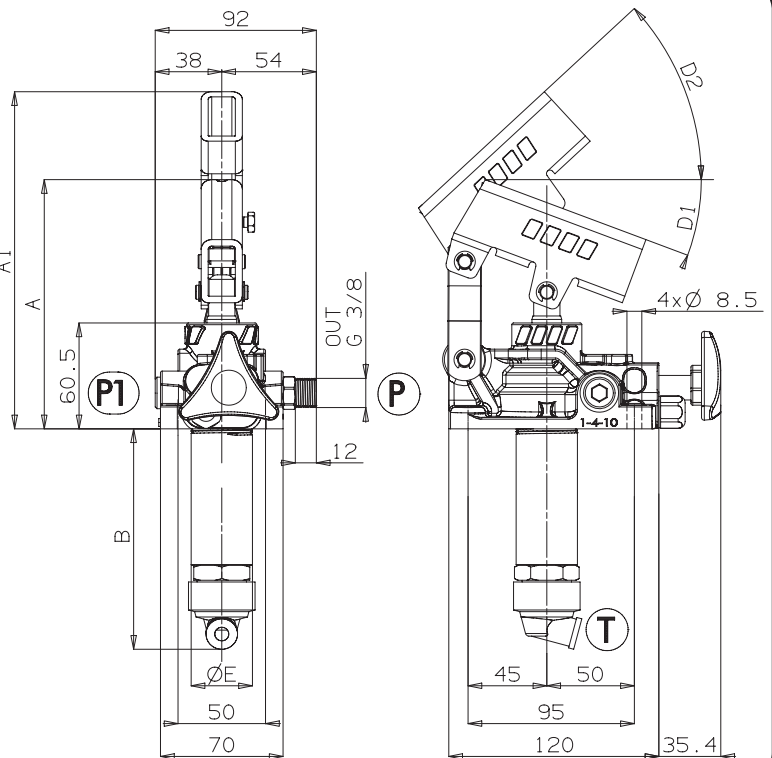
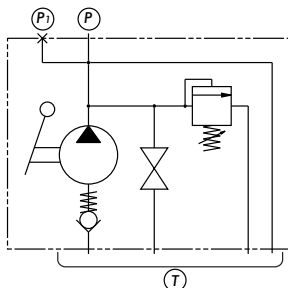
Double acting hand pumps suitable to operate single acting applications. They can be fitted also onto tank and are equipped with tapered lowering valve and with built-in adjustable safety valve. These hand pumps can have 3 different sizes to perform various applications and to achieve smoother loads on the lever. They are available with nodular cast-iron body with cataphoresis anti-corrosion treatment and nickel-plated spool.

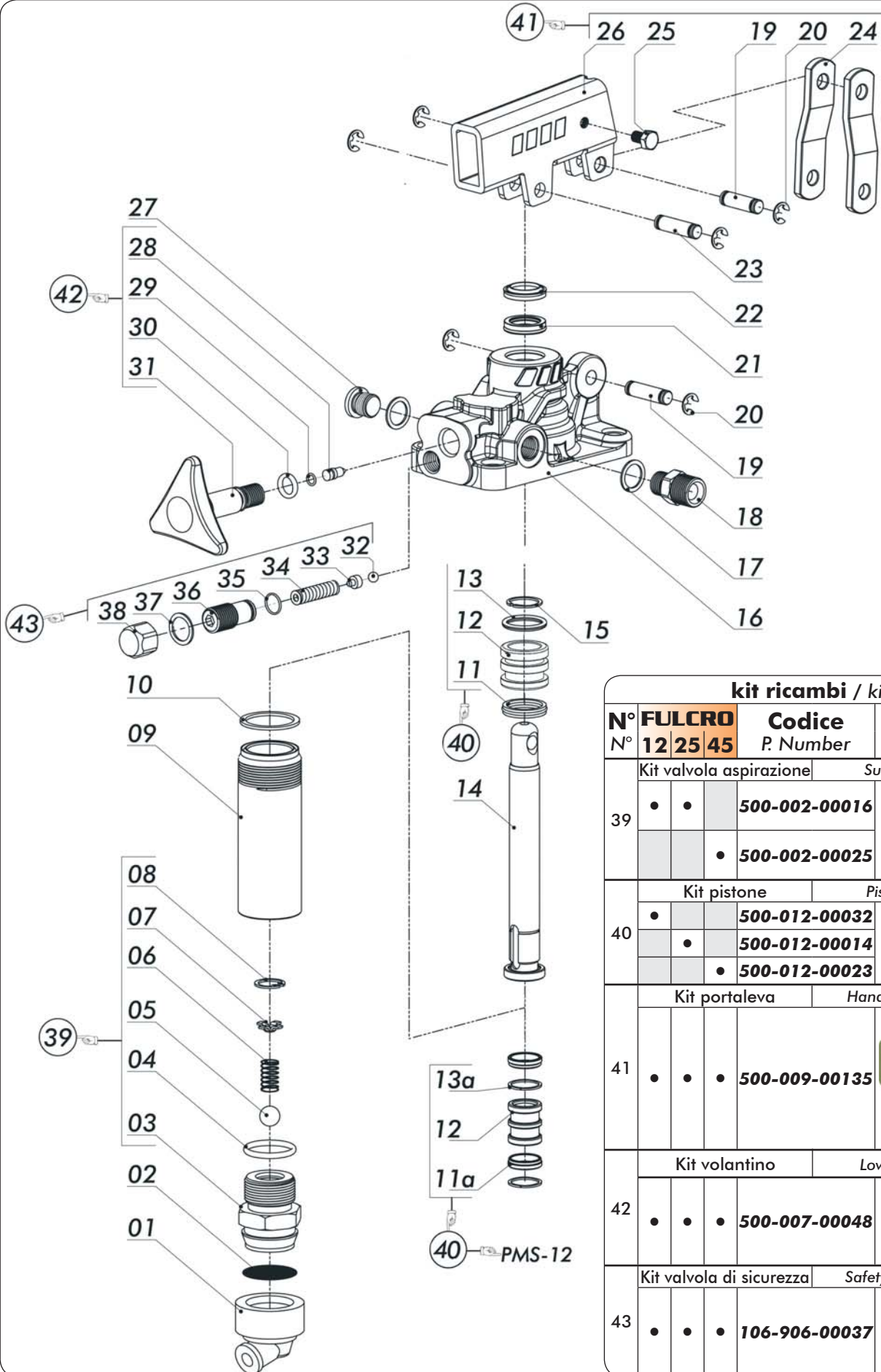
| | | Codice di ordinazione (senza leva) Order code (without lever) | | |
|--|----------------------------------|---|------------------|------------------|
| | | FULCRO 12 | FULCRO 25 | FULCRO 45 |
| Senza Serbatoio Without Tank | | 106-019-00013 | 106-010-00012 | 106-010-00021 |
| | Con serbatoi With Tank | | | |
| | 1 | 106-018-00014 | 106-008-00016 | 106-009-00060 |
| | 2 | 106-018-00023 | 106-008-00025 | 106-009-00051 |
| | 3 | 106-018-00032 | 106-008-00034 | 106-009-00015 |
| | 5 | 106-018-00041 | 106-008-00043 | 106-009-00024 |
| | 7 | 106-018-00050 | 106-008-00052 | 106-009-00033 |
| | 10 | 106-018-00069 | 106-008-00061 | 106-009-00042 |

Ingombro
Overall Dimension

| | A | A1 | B | C | D1 | D2 | E |
|------------------|-----|-----|-----|-----|------|----|----|
| | mm | mm | mm | mm | ° | ° | mm |
| FULCRO 12 | 143 | 187 | 120 | 2,8 | 18,5 | 45 | 35 |
| FULCRO 25 | 142 | 193 | 127 | 3,7 | 20 | 45 | 35 |
| FULCRO 45 | 141 | 193 | 138 | 3,7 | 20 | 45 | 42 |

Schema Idraulico
Hydraulic layout





| kit ricambi / kit's | | | |
|---------------------|----------|--------------------------|-----------------------|
| N° | FULCRO | Codice | Gruppo |
| N° | 12 25 45 | P. Number | Assembly |
| 39 | | Kit valvola aspirazione | Suction valve kit |
| | | • • • 500-002-00016 | |
| | | • 500-002-00025 | |
| 40 | | Kit pistone | Piston assembly |
| | | • • • 500-012-00032 | |
| | | • 500-012-00014 | |
| | | • 500-012-00023 | |
| 41 | | Kit portaleva | Hand lever holder kit |
| | | • • • 500-009-00135 | |
| 42 | | Kit volantino | Lowering valve kit |
| | | • • • 500-007-00048 | |
| 43 | | Kit valvola di sicurezza | Safety valve assembly |
| | | • • • 106-906-00037 | |

Codice foglio: 997-106-01010 Rev: AD

Codice fascicolo: 997-400-10610 Rev: AG

Data: Lunedì 27 luglio 2009

| N° N° | FULCRO | | | Codice P. Number | Descrizione Description | Quantità Quantity | |
|----------|--------|----|----|---------------------|-------------------------------------|--------------------------------|---|
| | 12 | 25 | 45 | | | | |
| 1 | • | • | • | 506-000-00392 | Guarnizione portafiltro | Suction cap | 1 |
| 2 | • | • | • | 550-001-00012 | Filtro acciaio rotondo | Steel strainer | 1 |
| 3 | • | • | • | 540-005-00019 | Corpo valvola di aspirazione | Suction valve casing | 1 |
| | | | | 540-005-00037 | | | |
| 4 | • | • | • | 506-002-00201 | Guarnizione OR | O-ring | 1 |
| | | | | 506-003-00095 | | | |
| 5 | • | • | • | 510-009-00116 | Sfera tenuta | Ball | 1 |
| 6 | • | • | • | 512-005-00689 | Molla valvola di aspirazione | Spring for suction valve | 1 |
| 7 | • | • | • | 550-001-00101 | Guidamolla | Spring-guide | 1 |
| 8 | • | • | • | 501-001-00113 | Anello elastico | Circlip | 1 |
| 9 | • | • | • | 537-002-00037 | Cilindro acciaio | Steel stem | 1 |
| | | | | 537-002-00019 | | | |
| | | | | 537-002-00028 | | | |
| 10 | • | • | • | 116-009-01255 | Rondella tenuta cilindro | Washer | 1 |
| | | | | 116-009-01308 | | | |
| 11a | • | • | • | 506-000-00516 | Guarnizione speciale | Special gasket | 2 |
| 11 | • | • | • | 506-000-00258 | Guarnizione speciale | Special gasket | 1 |
| | | | | 506-000-00267 | | | |
| 12 | • | • | • | 532-002-00082 | Pistone | Piston | 1 |
| | | | | 532-002-00028 | | | |
| | | | | 532-002-00037 | | | |
| 13a | • | • | • | 550-004-00046 | Anello antiestrusore | Locking ring | 2 |
| 13 | • | • | • | 506-002-00158 | Guarnizione OR | O-ring | 1 |
| | | | | 506-002-00229 | | | |
| 14 | • | • | • | 535-001-00121 | Stelo | Piston rod | 1 |
| | | | | 535-001-00069 | | | |
| | | | | 535-001-00078 | | | |
| 15 | • | • | • | 501-011-00086 | Anello elastico | Circlip | 1 |
| | | | | 501-011-00111 | | | |
| | | | | 501-011-00148 | | | |
| 16 | • | • | • | 517-001-00567 | Corpo pompa a mano | Hand pump housing | 1 |
| | | | | 517-001-00585 | | | |
| | | | | 517-001-00601 | | | |
| 17 | • | • | • | 116-009-00158 | Rondella utilizzi | Washer | 2 |
| 18 | • | • | • | 116-006-00259 | Nipplo utilizzi | Pressure nipple | 1 |
| 19 | • | • | • | 526-001-00095 | Spinotto lunghezza 26mm | Gudgeon Pin 26mm | 2 |
| 20 | • | • | • | 501-015-00028 | Anello elastico | Circlip | 6 |
| 21 | • | • | • | 506-000-01640 | Guarnizione a labbro | Lip seal | 1 |
| | | | | 506-000-01659 | | | |
| | | | | 506-000-01668 | | | |
| 22 | • | • | • | 506-000-01613 | Guarnizione raschiapolvere | Wiper seal | 1 |
| | | | | 506-000-01622 | | | |
| | | | | 506-000-01631 | | | |
| 23 | • | • | • | 526-001-00086 | Spinotto | Gudgeon Pin | 1 |
| 24 | • | • | • | 538-001-00081 | Biella | Brackets | 2 |
| 25 | • | • | • | 502-002-00012 | Vite blocco leva | Locking lever screw | 1 |
| 26 | • | • | • | 539-001-00212 | Portaleva | Lever holder | 1 |
| 27 | • | • | • | 115-006-00117 | Tappo utilizzo | Pressure port plug | 1 |
| 28 | • | • | • | 543-004-00023 | Spillo tenuta | Pin | 1 |
| 29 | • | • | • | 506-000-00589 | Guarnizione OR | O-ring | 1 |
| 30 | • | • | • | 506-002-00014 | Guarnizione OR | O-ring | 1 |
| 31 | • | • | • | 500-001-00357 | Volantino | Lowering wheel | 1 |
| 32 | • | • | • | 510-009-00045 | Sfera tenuta valvola di sicurezza | Safety valve sealing ball | 1 |
| 33 | • | • | • | 542-001-00073 | Guidamolla | Spring-guide | 1 |
| 34 | • | • | • | 512-005-01428 | Molla valvola di massima | Spring | 1 |
| 35 | • | • | • | 506-019-10102 | Anello | O-ring | 1 |
| 36 | • | • | • | 504-000-00458 | Grano registro valvola di sicurezza | Setting screw for safety valve | 1 |
| 37 | • | • | • | 116-009-00201 | Rondella tenuta valvola di massima | Washer | 1 |
| 38 | • | • | • | 540-006-00116 | Tappo chiusura valvola di sicurezza | Safety valve cover | 1 |

Codice foglio: 997-106-01010 Rev: AD

Codice fascicolo: 997-400-10610 Rev: AG

Data: Lunedì 27 luglio 2009

Dati Tecnici Technical data

| Tipo pompa Pump type | Taratura standard Standard pressure setting | Taratura massima Max. pressure setting | Cilindrata Displacement | | | Peso Weight |
|-------------------------|--|---|------------------------------------|--------------------------------|----------------------------------|----------------|
| | | | Completa / Full cm ³ | Tiro / Pull cm ³ | Spinta / Push cm ³ | |
| FULCRO 12 | 160 | 300 | 12 | 6,1 | 5,9 | 2,8 |
| FULCRO 25 | 160 | 300 | 25 | 13,4 | 11,6 | 2,9 |
| FULCRO 45 | 160 | 270 | 45 | 23,7 | 21,3 | 3,2 |

| | | | | | |
|---|--|--------------|--------|-------|------|
| Fluido idraulico Fluid | Minerale o sintetico compatibile con guarnizioni: Mineral or synthetic compatible with the following seals: NBR, FKM, FPM, Nylon | | | | |
| Viscosità cinematica consigliata Kinematic viscosity suggested | T media ambiente (°C) Average ambient temp. (°C) | < -10 | -10÷10 | 10÷35 | > 35 |
| | VG (cSt = mm ² /s) | 22 | 32 | 46 | 68 |
| Pres. di aspirazione Inlet pressure | | -0,3 ÷ 2 bar | | | |

Kit di guarnizioni Seal kit

| FULCRO 12 | FULCRO 25 | FULCRO 45 |
|------------------|------------------|------------------|
| 106-900-00408 | 106-900-00453 | 106-900-00506 |



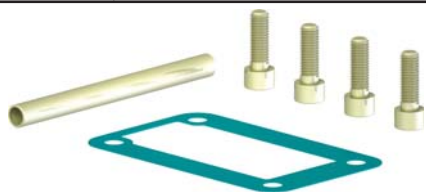
106-000-00032 PIA.APP.GRP.PMP. PMS-PMI
 MOUNTING PLATE FOR TANK PMS-PMI



106-000-00078 AST. CON IMP.PMS/PMI L.600 MM 35x15
 LEVER FOR PMS/PMI L. 600 MM 35x15



106-000-00247 MAGGIORAZIONE RITORNO A MOLLA X PMS
 SPRING RETURN FOR PMS

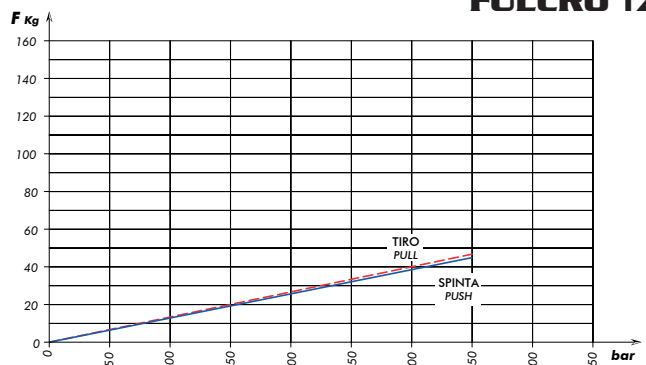


106-960-00700 KIT MONTAGGIO POMPE PMS/PMI
 MOUNTING KIT FOR PUMPS PMS/PMI

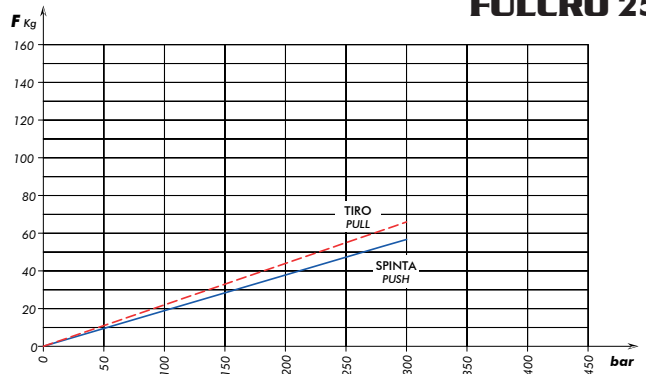
Sforzo in fase di pompaggio con leva standard

Load while pumping with standard lever

FULCRO 12



FULCRO 25



FULCRO 45

